

---

## Origines

Le modèle de l'équipe intérieure a été développé par le Dr. F. Schulz von Thun, professeur en psychologie et communication inter- et intra-personnelle.

A force de constater que l'aspect psychologique n'était souvent pas pris en compte dans des domaines hors thérapie, il a décidé de développer le modèle de l'équipe intérieure pour permettre à ses clients de comprendre ce qui influence leurs comportements et les aider à trouver des réponses plus en adéquation avec eux-mêmes et leur situation.

Cette méthode est utilisée en Allemagne avec beaucoup de succès en coaching, en conseil en entreprise, ainsi que dans l'enseignement.

---

## Domaine d'application

Le modèle de l'équipe intérieure est très compatible avec l'IFS et est particulièrement pertinent :

- pour initier un nouveau client à l'IFS et au travail avec ses parties
- pour permettre un désamalgamé
- pour faciliter le travail avec un client qui a de la peine à faire un travail intérieur
- pour dédramatiser une situation émotionnelle
- dans le contexte hors thérapie (coaching, éducation, développement personnel, travail avec enfants, etc.)
- pour un travail à court terme et/ou urgent : le client n'est pas engagé dans une thérapie mais a besoin d'aide face à un problème particulier et immédiat
- pour identifier clairement les ressources et blocages du client

---

## LE MODELE DE NOTRE EQUIPE INTERIEURE

### Spécificité

- Mapping des membres d'équipe
- Réunion d'équipe où le client est invité à prendre chaque rôle
- Négociation menée par le chef d'équipe
- Toutes les parties, et non seulement les parties chargées, sont prises en compte et entendues
- Les parties ressources sont dégagées et ont une place importante dans l'équipe intérieure
- Constitution de l'équipe idéale pour faire face à la situation
- Possibilité de le faire seul(e), sans l'aide d'un facilitateur (auto-coaching)
- Rapide et concret : dans « l'ici et maintenant »

## Caractéristiques du « Coaching avec l'équipe intérieure »

Cette méthode est enseignée à l'aide de la métaphore d'une « équipe en entreprise ».

De la même façon qu'un chef d'équipe va convoquer ses membres d'équipe, le facilitateur va aider son client à identifier tout d'abord les membres de son équipe (parties) qui se manifestent par rapport à une situation.

Ensuite, le client prend le rôle du chef de son équipe intérieure pour connaître la raison d'être, les aspirations profondes et les craintes de son équipe intérieure afin de négocier un accord entre eux.

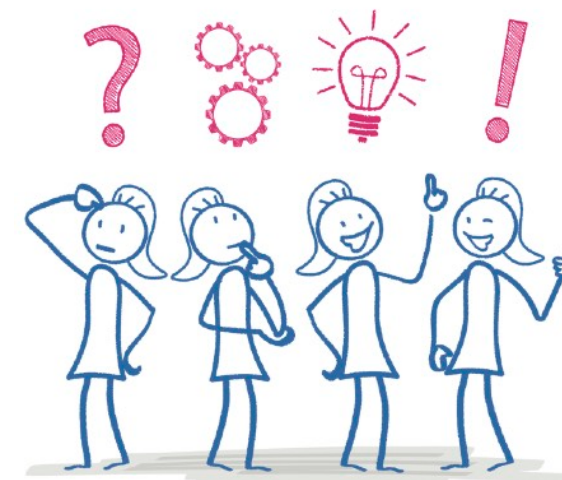
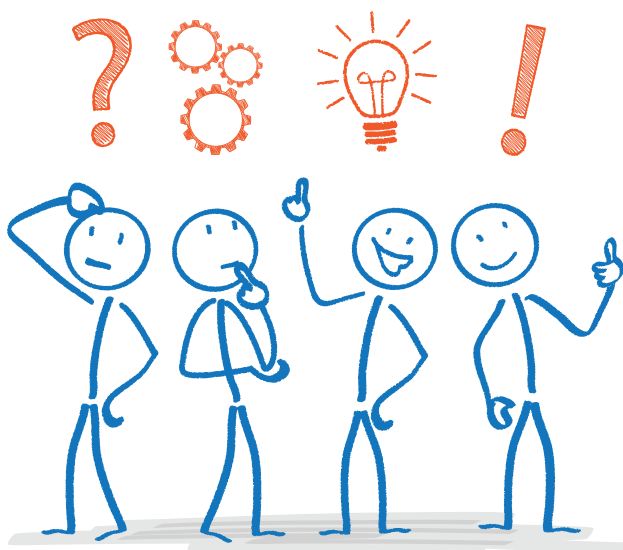
Les membres de l'équipe sont nos parts et le chef d'équipe a un rôle similaire au « Self ».

Démos et exercices sur place vous permettront d'intégrer le modèle

## Contenu du séminaire

A travers des exemples, les participants vont apprendre comment :

- identifier les membres d'une équipe intérieure
- convoquer et mettre en place une réunion d'équipe
- gérer une polarisation et comprendre les valeurs profondes qui animent chaque membre d'équipe
- faciliter la négociation entre les divers membres d'équipe pour trouver une réponse ou solution



### Formatrice

Isabel d'Arenberg, Coach, Praticienne IFS Niveau III, Psycho-dramaticienne (Méthodes d'Actions), Praticienne PNL

**Date :** 20 – 21 Octobre 2017  
**Horaire :** vendredi : 9h30 – 17h30  
samedi : 9h30 – 16h30  
**Lieu :** Maison de la Femme  
Av. Eglantine 6  
1006 Lausanne  
**Accès:** TL ligne 9  
Parking Bellefontaine  
**Prix :** CHF 300,-

### Inscription

Auprès de Mercedes Schaffter  
([mercedes.schaffter@bluewin.ch](mailto:mercedes.schaffter@bluewin.ch))