
Origines

Le modèle de l'Equipe Intérieure a été développé par le Dr. F. Schulz von Thun, professeur en psychologie et communication inter- et intra-personnelle.

A force de constater que l'aspect psychologique n'était souvent pas pris en compte dans des domaines hors thérapie, il a décidé de développer le modèle de l'Equipe Intérieure pour permettre à ses clients de comprendre ce qui influence leurs comportements et les aider à trouver des réponses plus en adéquation avec eux-mêmes et leur situation.

Cette méthode est utilisée en Allemagne avec beaucoup de succès en coaching, en conseil en entreprise ainsi que dans l'enseignement.

Public cible du séminaire :

Professionnels de la relation d'aide, thérapeutes, explorateurs de leur

Domaines d'application

Le modèle de l'équipe intérieure est basé sur le principe de la multiplicité et est particulièrement pertinent dans le :

Cadre thérapeutique

- pour initier un client au travail avec ses parties
- pour faciliter la désidentification ou le désamalgame d'une partie
- pour fluidifier le travail avec un client qui a de la peine à faire un travail intérieur
- pour dédramatiser une situation émotionnelle
- pour identifier clairement les ressources et les blocages du client

Cadre non-thérapeutique

- pour un travail à court terme et/ou urgent : le client n'est pas engagé dans une thérapie mais a besoin d'aide face à un problème particulier et immédiat
- coaching, éducation, développement personnel, travail avec enfants, etc

LE MODELE DE NOTRI EQUIPE INTERIEURE

Spécificités

- Mapping des membres d'équipe
- Réunion d'équipe où le client est invité à prendre chaque rôle
- Négociation menée par le chef d'équipe
- Toutes les parties, et non seulement les parties chargées, sont prises en compte et entendues
- Les parties ressources sont dégagées et ont une place importante dans l'équipe intérieure
- Constitution de l'équipe idéale pour faire face à la situation
- Possibilité d'utiliser le modèle en autonomie (auto-coaching)
- Rapide et concret : dans « l'ici et maintenant »

Caractéristiques du « Coaching avec l'équipe intérieure »

Cette méthode est enseignée à l'aide de la métaphore d'une « équipe en entreprise ».

De la même façon qu'un chef d'équipe va convoquer ses membres d'équipe, le facilitateur va aider son client à identifier tout d'abord les membres de son équipe (parties) qui se manifestent par rapport à une situation.

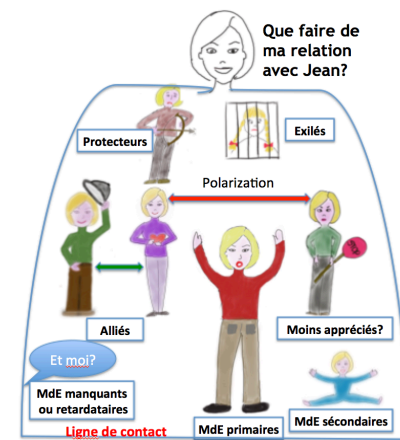
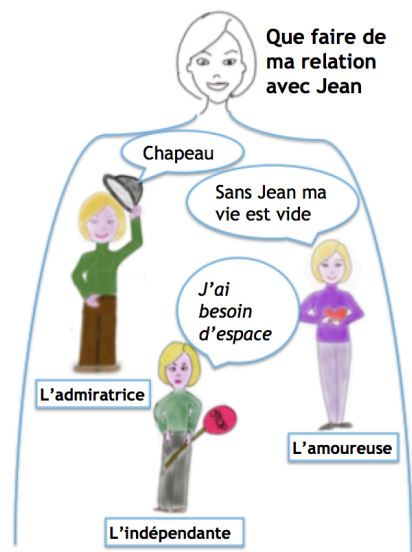
Ensuite, le client prend le rôle du chef de son équipe intérieure pour connaître la raison d'être, les aspirations profondes et les craintes des membres de son équipe intérieure afin de négocier un accord entre eux.

Démos et exercices sur place vous permettront d'intégrer le modèle

Contenu du séminaire

A travers des exemples, les participants vont apprendre comment :

- identifier les membres d'une équipe intérieure
- convoquer et mettre en place une réunion d'équipe
- gérer une polarisation et comprendre les valeurs profondes qui animent chaque membre d'équipe
- faciliter la négociation entre les divers membres d'équipe pour trouver une réponse ou solution



Formatrice

Isabel d'Arenberg, Coach, Praticienne IFS Niveau III, Psycho-dramaticienne (Méthode d'Actions), Praticienne PNL

Dates : 12 et 13 Octobre 2018
OU 16 et 17 octobre 2018

Horaire : Jour 1 : 9h30 – 17h30
Jour 2 : 9h30 – 16h30
Accueil à partir de 9h

Lieu : Lac de Genval

Prix : 230 €

Nombre de places limité

Organisatrice

Infos et inscriptions

Vinciane van Outryve

0478/575.274

v.vanoutryve@skynet.be